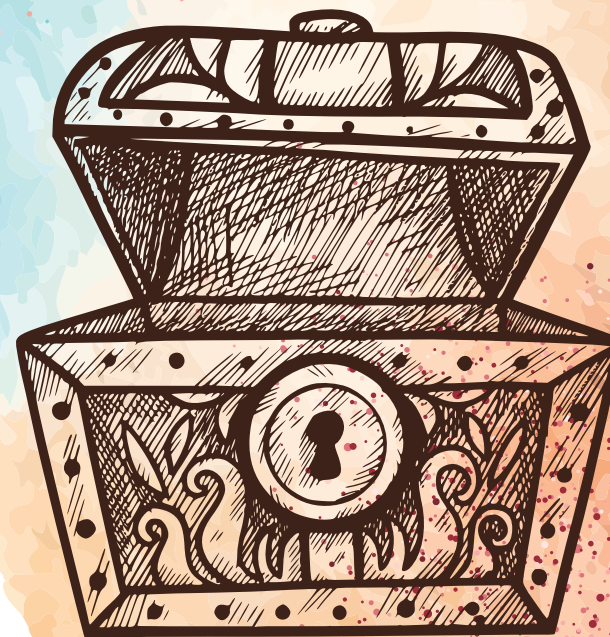


**680**  
URODZINY  
BYDGOSZCZ



Nazwa drużyny: .....

Imię i nazwisko osoby zgłaszającej: .....

Nr tel. i adres e-mail: .....



Kujawsko-Pomorskie Centrum Kultury  
w Bydgoszcy jest instytucją kultury  
Samorządu Województwa Kujawsko-  
Pomorskiego

## LITERACKA GRA MIEJSKA „TA RZECZ” – POSZUKIWACZE ZNAD BRDY

inspirowana książką  
*Poszukiwacze zaginionej monety*





## II ZADANIE

Zanim to wszystko się wydarzyło, Zuza zdążyła przeczytać połowę *Mostu Królowej Jadwigi*. Imieniem autora trzynomowej powieści nazwano Most Staromiejski.

\* O jakiego pisarza chodzi?

- a) Kazimierza Wierzyńskiego
- b) Jerzego Sulimę-Kamińskiego
- c) Melchiora Wańkowicza

\* Wejść na Most Staromiejski i przyjrzyj się ozdobnym latarniom w myśl historyzmu nawiązującym do dawnych latarni gazowych z końca XIX i początku XX wieku. Ile jest łącznie szklanych kloszy?

\*\* Co według Ciebie może symbolizować most?

.....

\*\* Wejść do holu biblioteki i znajdź tablicę poświęconą Witoldowi Bełzie. Sprawdź, w jakich latach pełnił funkcję dyrektora tej instytucji.

Wpisz ile lat łącznie:

## VIII ZADANIE

Główny bohater Filip Guttman po rozwodzie rodziców przez wiele lat mieszkał w Stanach Zjednoczonych. Nie znał powiedzenia: „Dzielić skórę na niedźwiedziu”.

\* Podpowiedz mu, co ono oznacza:

- a) To wskazówka, że skóry, czyli łupy dzieli się sprawiedliwie.
- b) Warto cieszyć się z czegoś, bo dostaliśmy obietnicę otrzymania.
- c) Nie powinniśmy się cieszyć z czegoś, czego jeszcze nie mamy.

\* Blisko ulicy Długiej, przy której gabinet miał adwokat rodziny poszukującej skarbu, jest ulica Niedźwiedzia. Znajdź niedźwiedzia i zrób mu zdjęcie.

\* W którą w stronę patrzy niedźwiedź?

W

1

I jak to się ma do wspomnianego wyżej zawodu?

\*\* Przedyskutuj ze znajomymi, co sądzicie o „dzieleniu skóry na niedźwiedziu”?



\* Wejź na teren parkingu instytucji i przyjrzyj się trzem muralom autorstwa Arkadiusza Andrejkowa. Napisz, która z uwiecznionych tam osób była cenionym poetą:

K.

\*\* Czy wiesz, że Kacper uważał, iż Zuza genialnie maluje? Namawiał przyjaciółkę, aby kiedyś wystawiła swoje obrazy w galerii sztuki. W instytucji, o której mowa działa Galeria Sztuki Ludowej i Nieprofesjonalnej. Odwiedź to miejsce przy okazji.

### VII ZADANIE

W pewnym momencie ojciec uśmiecha się do córki: „Zuza, przecież nie trzeba wujka Google, by wyszukać takie rzeczy. Kiedyś ludzie, chcący się czegoś dowiedzieć, korzystali z bibliotek”.

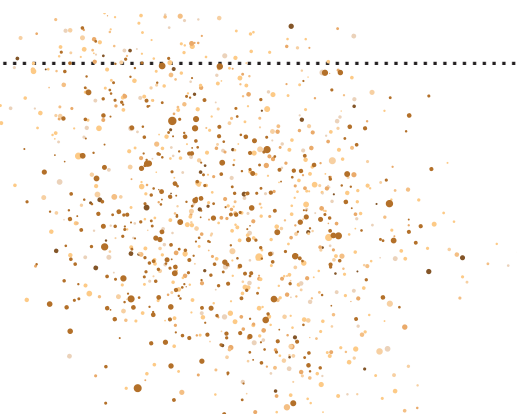
\* Znajdź główny budynek Wojewódzkiej i Miejskiej Biblioteki Publicznej im. dr. Witolda Bełzy. Stań przed centralnym wejściem do biblioteki i policz wszystkie widoczne z zewnątrz okna budynku. Zanotuj ich liczbę.

\* Przejdź na ulicę Długą i zerknij na witrynę intrologatorni. Po prawej stronie znajdziesz „wierszownik”. Jakie słowo jest na nim widoczne?

12 7

\* Sprawdź, co ono oznacza.

.....



### III ZADANIE

Z książki dowiadujemy się, że rzeźba *Przechodzący przez rzekę* przy ulicy Mostowej, zawieszona nad Brdą, została tam umieszczona w dniu wejścia Polski do Unii Europejskiej.

\* Strzała, którą trzyma postać, nawiązuje do tej wystrzelonej przez:

- a) Mistrza Twardowskiego
- b) Łuczniczkę
- c) Króla Kazimierza Wielkiego, którego pomnik jest nieopodal

\* Zrób zdjęcie rzeźbie autorstwa Jerzego Kędziory.

### IV ZADANIE

W powieści czytamy, że bohaterka spacerowała po ulicach z nieodłącznym szkicownikiem. Rysowała m.in. Spichrze nad Brdą. Spójrz na budynki i zrób ich szkic, ewentualnie zdjęcie (załącz).

\* Spichrze należą do Muzeum Okręgowego imienia:

- a) Leona Wyczółkowskiego
- b) Teofila Ociepki
- c) Joanny Jonscher-Witt



\*\* „Czas nabiera rumieńców” – to metafora z książki; spróbuj to namalować (narysować).



\* Przejdź teraz ulicą Jatki. Odpowiedz: kto wisi w powietrzu?

2 9

### V ZADANIE

Dalej będzie niesamowicie... Spadkobiercy Łucji Guttman jadą na cmentarz przy ulicy Zaświat. Prowadzi ich wskazówka: „Spuściznę moją Anioł Śmierci skrzydłem nakrywa”. Ty nie potrzebujesz tam do-trzeć.

\* Stań przodem do wejścia do kościoła pw. św. Andrzeja Boboli, zwanego kościołem

5 11

\* Na tle statku widnieje fragment psalmu. Jego numer to:

\*\* Odnajdź powyższy wers i przepisz:

.....  
.....

\*\* Spróbuj te słowa odczytać współcześnie.

### VI ZADANIE

A teraz stań ponownie przodem do wejścia do kościoła i obróć się trzy razy o 360° w prawo i dwa razy o 360° w lewo, a następnie spójrz na prawo.

\* Wpisz nazwę instytucji o ponad 70-letniej tradycji, którą widzisz.

3 19 16

18 20 w Bydgoszczy